

# Salle d' « Intégration NeuroSensorielle » Camp CH Avignon



Contact :

M-E PARISON : [me.parison@ch-avignon.fr](mailto:me.parison@ch-avignon.fr)

Responsable du mécénat du CH Avignon

Déléguée générale du Fonds AV'ENCE



Avec le Lions Club Avignon Cité des Papes, soutenez une action essentielle en faveur des jeunes patients du CAMSP (Centre d'Action Médico-Social Précoce) du Centre Hospitalier d'Avignon



Porteurs du projet :

**Docteur Sylvie Lamoureux**, Chef de Pôle Femme-Mère-Enfant au CH d'Avignon

**Docteur Elisabeth André**, Chef de service au Camsp

**Madame Sandrine Del Aguila**, Cadre de santé au Camsp

**Madame Mélanie Rodriguez**, Psychomotricienne au Camsp

**Monsieur Vincent Aguilera**, Psychomotricien au Camsp



**Le Centre d'Action Médico-Social Précoce (CAMSP)** a pour objet de dépister, d'évaluer, de diagnostiquer, et de rééduquer les enfants en cure ambulatoire.

Il accueille des enfants de la naissance à 6 ans porteurs d'un déficit sensoriel, moteur et/ou psychique en vue d'un accompagnement et de soins en lien avec son environnement habituel.

Les enfants sont accueillis en séances de groupe et/ou en individuel autour de différentes prises en charge en fonction de leurs besoins. Chaque parcours est validé par un médecin lors d'une réunion pluriprofessionnelle.

Le CAMSP du Centre Hospitalier d'Avignon prend en charge en moyenne 250 enfants de 0 à 6 ans présentant un handicap ou à risque de développer un handicap, dont 10% d'enfants atteints de TSA (Troubles du Spectre Autistique), 40 % d'enfants atteints de déficiences intellectuelles, 12 % de handicap moteur, 10% de polyhandicap ...



**L'intégration neurosensorielle** constitue la base de la pyramide des apprentissages de l'enfant <sup>(1)</sup>.

Elle permet le développement du sensori-moteur jusqu'au développement comportemental et cognitif.



L'évolution des neurosciences et des pratiques de psychomotricité, les protocoles de recherche de plus en plus maîtrisés, nous permettent de clarifier l'intérêt probant de l'utilisation de l'approche d'intégration sensorielle.

Concrètement, l'intégration sensorielle correspond à la capacité de sentir, de comprendre et d'organiser les informations sensorielles provenant de notre corps et de notre environnement.

Une bonne réception, modulation et intégration des informations sensorielles sont nécessaires pour qu'un enfant se développe harmonieusement.

---

<sup>(1)</sup> « Pyramid of learning » de William & Schellenberger





## Un environnement et des équipements spécifiques adaptés

Les interventions en prise en charge des troubles sensoriels ont lieu dans un environnement dédié. On y trouve différents équipements spécialisés qui permettent d'adapter la thérapie à chacun.

La salle d'intégration neurosensorielle est un outil très pertinent pour les psychomotriciens, puisqu'elle intervient sur la stimulation des trois sens de bases :

- Le vestibulaire
- Le proprioceptif
- Le tactile



Le professionnel se met au niveau de l'enfant, entrant en relation avec lui à travers des histoires, des motivateurs, des activités ludiques.

Les mêmes équipements sont souvent utilisés avec plusieurs enfants, mais de manière différente et avec des objectifs spécifiques.



**Lorsque l'intégration sensorielle ne se fait pas, ou mal, elle peut impacter :**

- les comportements de l'enfant,
- ses relations et interactions avec les autres,
- sa capacité d'apprentissage,
- son autonomie,
- ses activités de loisirs.

**L'objectif** de la prise en charge est d'amener une réponse appropriée aux différents stimuli sensoriels et de développer des comportements permettant à l'enfant de s'adapter à son environnement, de bien mener ses activités quotidiennes, que ce soit à l'école ou à la garderie, dans ses loisirs ou à la maison.

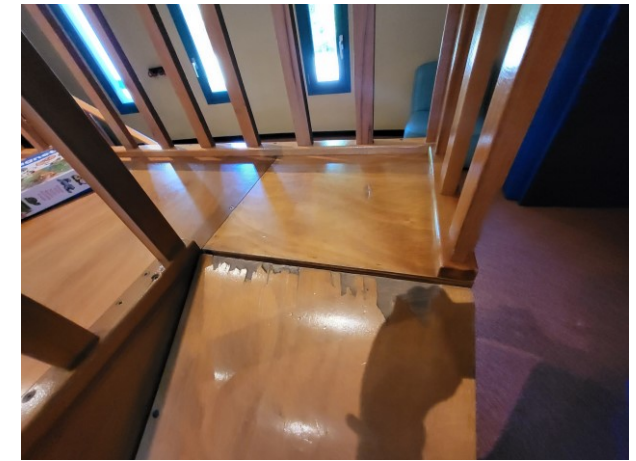
Exemple : habillage, alimentation, soins d'hygiène, sommeil, etc.





Jusqu'à peu, une structure imposante en bois datant des années 90 était installée dans la grande salle de psychomotricité.

Cette structure n'était plus adaptée (écharde de bois par exemple) et ne correspondait plus aux besoins de prise en charge des enfants accueillis.



La structure a été démontée pour laisser place à un espace vide en attente des travaux nécessaires



### Objectif de l'action :

Transformer la salle de psychomotricité en salle d'intégration neurosensorielle.

Après rafraîchissement de l'espace dédié (peinture, sol et éclairage), acquisition et installation d'équipements contemporains, divers et adaptés,





# Budget et mécénat attendu



- Acquisition des équipements : **17.000 €** <sup>(1)</sup> financés grâce au mécénat
- Les travaux du sol et les peintures sont assumés par les services techniques du CH d'Avignon



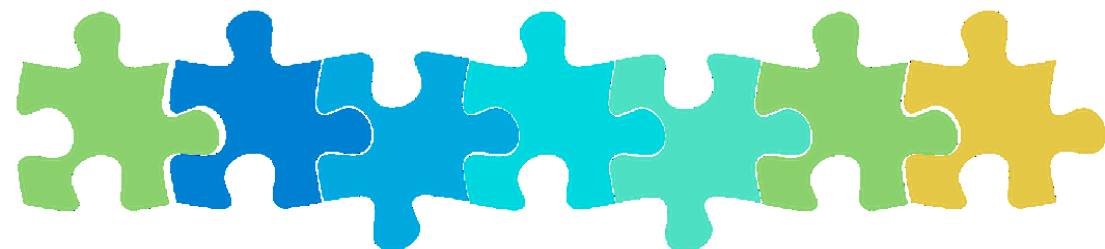
<sup>(1)</sup> Devis sur demande

# Défiscalisation

Le Fonds AV'ENCE est éligible au régime fiscal du mécénat ; il est habilité à délivrer des **reçus fiscaux**

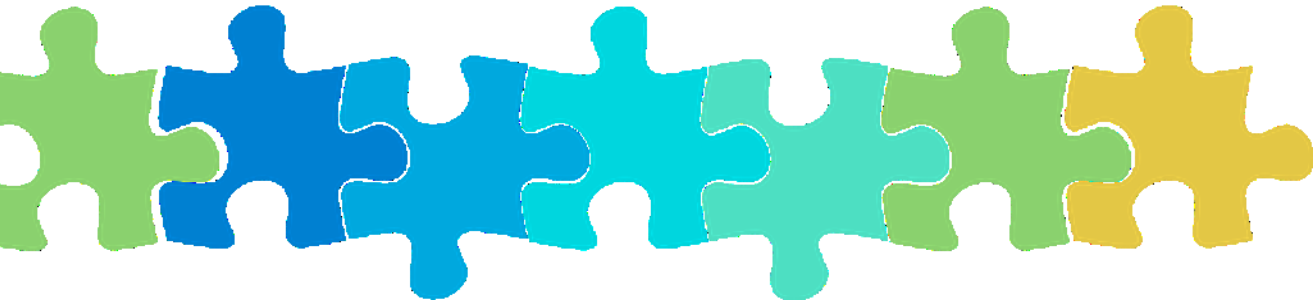
Les donateurs, entreprises et particuliers, bénéficient de la **défiscalisation** de leur don comme suit :

- Pour les **particuliers** : réduction de **66 % du montant du don sur l'impôt sur le revenu** (article 200 du Code général des impôts)  
exemple : pour un don de 500 euros, il n'en coûtera au donateur que 170 euros
- Pour les **entreprises** : réduction de **60 % du montant du don sur l'impôt sur les sociétés** (article 238 bis du Code général des impôts)  
exemple : pour un don de 1000 euros, il n'en coûtera au donateur que 400 euros



# Transparence

Les dons sont intégralement versés au financement du projet.  
Aucun pourcentage de fonctionnement n'est retenu.



Pour tout complément d'informations sur le Fonds AV'ENCE :

- Consulter la page « Dons et mécénat » du site du Centre Hospitalier d'Avignon :  
<https://www.ch-avignon.fr/page-portail-mecenat>
- Ou contacter M-E Parison, Déléguée générale du Fonds AV'ENCE : [me.parison@fonds-avence.fr](mailto:me.parison@fonds-avence.fr)



## Pour aller plus loin sur le sujet de l'Intégration NeuroSensorielle (INS)

L'intégration neurosensorielle : un guide pour découvrir, comprendre, identifier, intervenir, repenser les espaces, bâtir une culture de l'acceptation

<https://www.bloghoptoys.fr/integration-neurosensorielle-le-livre-blanc>

Centre de rééducation motrice de Champagne

<https://crmc.fr/lintegration-neuro-sensorielle-ins-quest-ce-que-cest/>

La maison des enfants extraordinaires

<https://meexlab.com/project/formation-integration-neurosensorielle-pediatrie/>

# Merci

