

Des Fresques

pour décorer les nouvelles urgences pédiatriques



Contact :

M-E PARISON : me.parison@ch-avignon.fr

Responsable du mécénat du CH Avignon

Déléguée générale du Fonds AV'ENCE



Avec l'association « E dans l'O », grand mécène historique du service Pédiatrie, soutenez un projet de grande ampleur, faisant suite à l'ouverture des nouvelles urgences pédiatriques du Centre Hospitalier d'Avignon



Porteurs du projet :

Docteur Sylvie Lamoureux, Chef de Pôle Femme-Mère-Enfant

Docteur Claire Lasserre, médecin généraliste au urgences pédiatriques

Docteur Maxime Meurin, médecin généraliste aux urgence pédiatriques

Docteur Charlotte Rolland, médecin généraliste au urgences pédiatriques

Madame Marine Challier, Cadre de santé aux urgences pédiatriques



Pourquoi ce projet ?



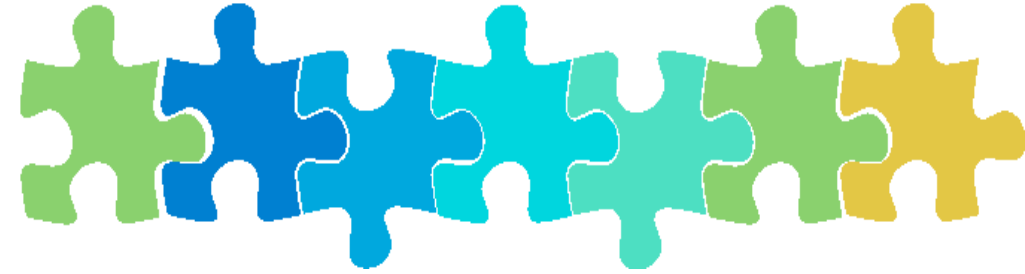
Depuis plusieurs années, le pôle Femme-Mère-Enfant est confronté à l'augmentation régulière de son activité. Le Centre Hospitalier d'Avignon a donc entrepris un vaste chantier de rénovation et d'agrandissement des urgences pédiatriques.

Ce chantier s'est achevé en 2024.

La capacité d'accueil et de prise en charge a été augmentée de plusieurs centaines de mètres carrés : zones d'attente et salles d'examen, couloirs et chambres.

Pour parachever ce chantier, le Pôle FME a lancé une campagne pour une décoration adaptée aux enfants et parents, usagers du service.

Il s'agissait de décorer près de 400 m² de murs blancs afin d'accueillir les petits patients et leurs familles dans un environnement plus ludique et distrayant, adapté à leurs prises en charge, afin d'apaiser leur état d'anxiété et d'inquiétude et faciliter les soins.



L'artiste

La commission interne portant ce projet a choisi **Isabelle VAISSIERE**, créatrice d'œuvre poétique murale, (<https://quatre-design.fr>), originaire du Vaucluse, spécialisée dans la création de fresques murales.



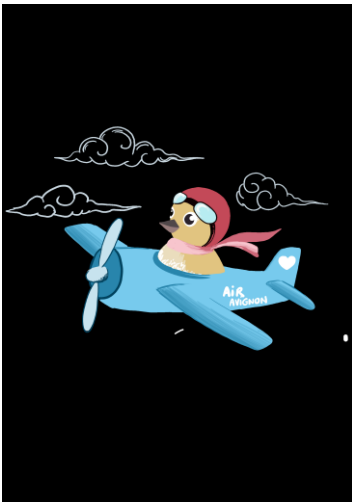
Isabelle Vaissière a conçu l'histoire de « PLUME » spécialement adapté à ce projet :

Il était une fois, Plume, un petit oiseau curieux et rêveur qui décida de quitter son nid pour découvrir le vaste monde...



Le projet

Depuis l'accueil vers les salles d'attente et de consultations, en passant par les couloirs, jusque dans leurs chambres, les enfants suivront avec leurs parents, les aventures de *Plume* au cours des saisons, dans les différents continents.



Plus qu'un parcours, les enfants seront portés par l'histoire de *Plume* dans ses voyages, au cours d'une déambulation, pleine de couleurs, de découvertes et d'émotion.

Budget et mécénat attendu



Total : **24.000 €** financés grâce au mécénat

comprenant :

- La prestation artistique
- La peinture
- Les prestations des vidéastes et photographes

Reste à financer 4.500 €



Nos mécènes

Rejoignez les mécènes qui soutiennent déjà ce projet :

Mécène financier :

Association E dans l'O (<https://www.edanslart.com>)



Mécène en nature :

Colibri (www.colibripeinture.com)

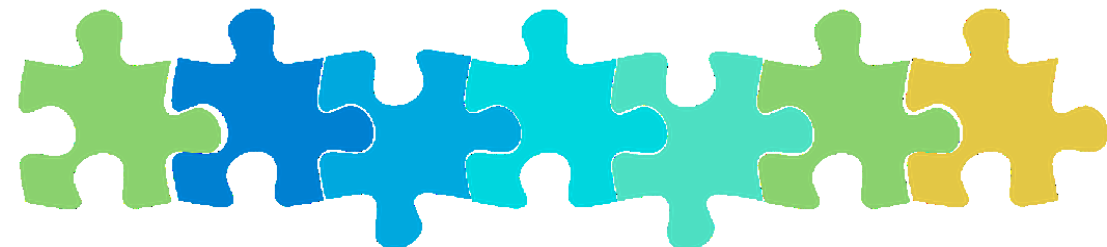


Défiscalisation

Le Fonds AV'ENCE est éligible au régime fiscal du mécénat ; il est habilité à délivrer des **reçus fiscaux**

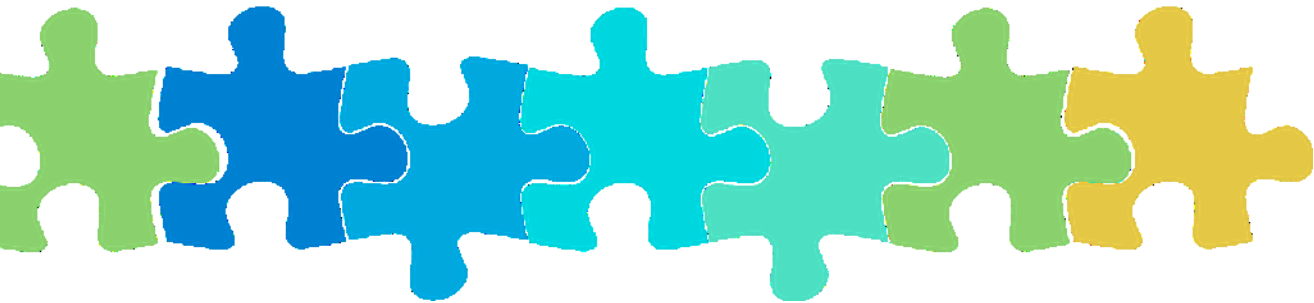
Les donateurs, entreprises et particuliers, bénéficient de la **défiscalisation** de leur don comme suit :

- Pour les **particuliers** : réduction de **66 % du montant du don sur l'impôt sur le revenu** (article 200 du Code général des impôts)
exemple : pour un don de 500 euros, il n'en coûtera au donateur que 170 euros
- Pour les **entreprises** : réduction de **60 % du montant du don sur l'impôt sur les sociétés** (article 238 bis du Code général des impôts)
exemple : pour un don de 1000 euros, il n'en coûtera au donateur que 400 euros



Transparence

Les dons sont intégralement versés au financement du projet.
Aucun pourcentage de fonctionnement n'est retenu.



Pour tout complément d'informations sur le Fonds AV'ENCE :

- Consulter la page « Dons et mécénat » du site du Centre Hospitalier d'Avignon : <https://www.ch-avignon.fr/page-portail-mecenat>
- Ou contacter M-E Parison, Déléguée générale du Fonds AV'ENCE : me.parison@fonds-avence.fr

Merci